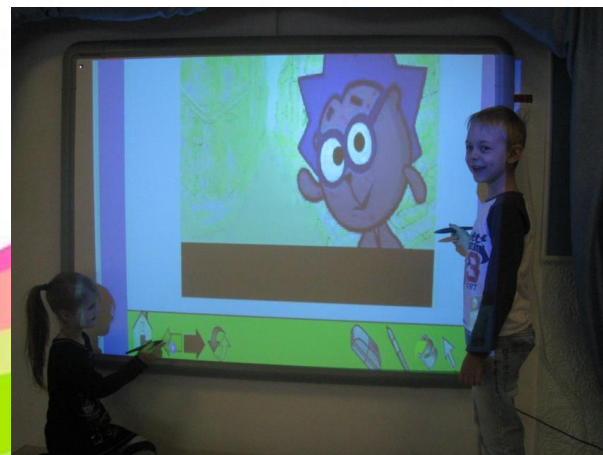
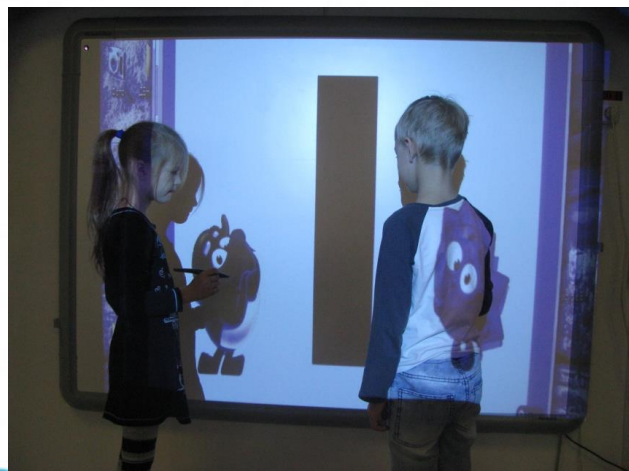
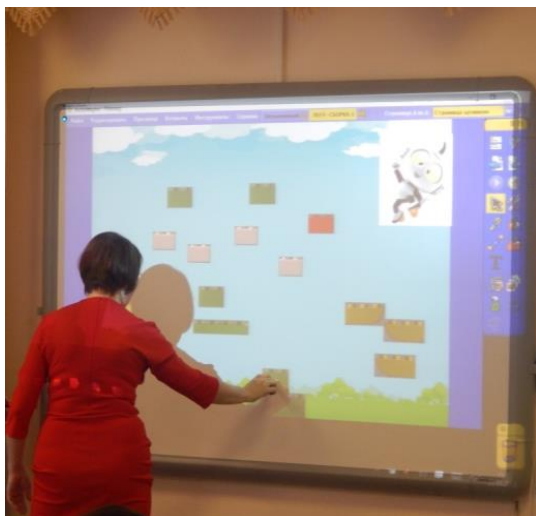


"Использование интерактивных Lego-карт в образовательной деятельности с воспитанниками"

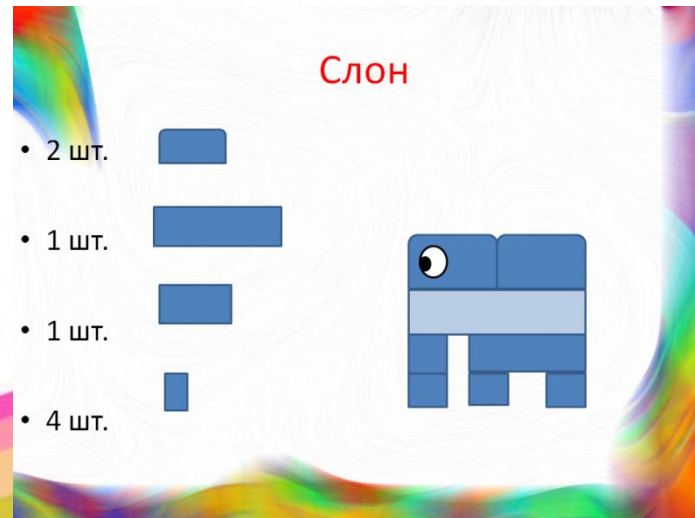
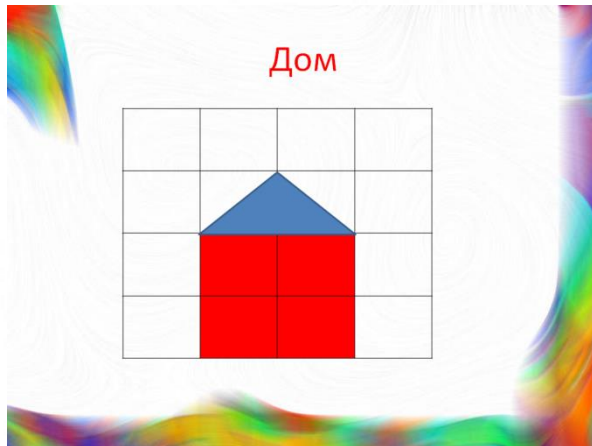
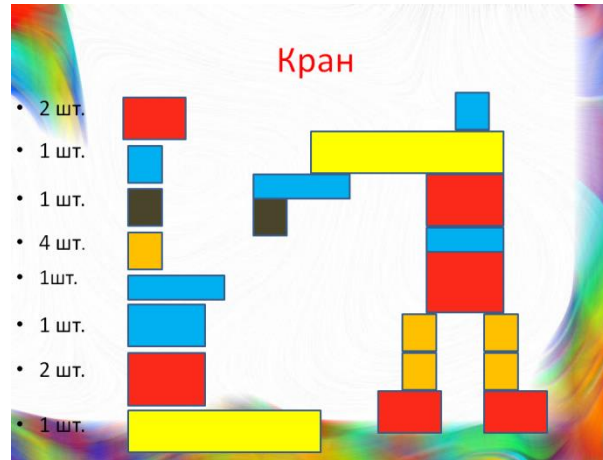
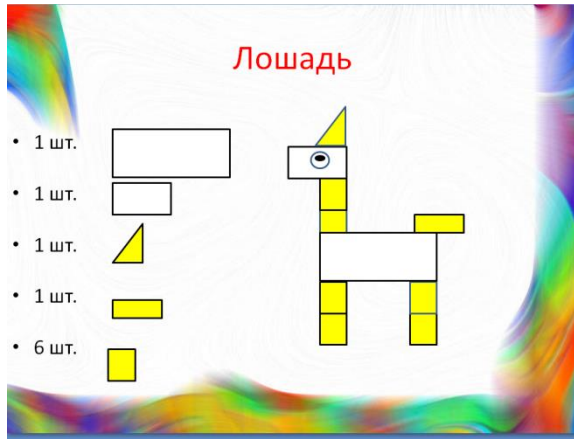
Подготовила : воспитатель
ГБОУ ООШ №9
структурного подразделения
«Детский сад «Звонкие голоса»
Высоцкая Г. В.

Способов применения интерактивной доски в образовательной деятельности в детском саду может ограничиваться только вашей фантазией. Это и презентации, и интерактивные обучающие программы и создание проектов в графических, программных средах.



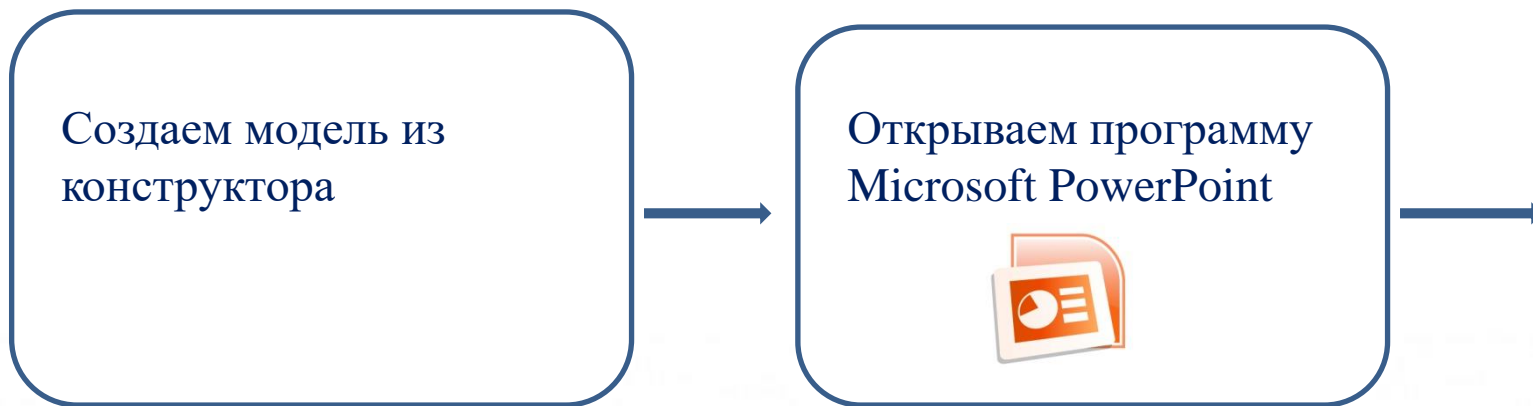


Для поддержки интереса к Лего – конструированию мною были разработаны специальные интерактивные карты для всех возрастов.



Сегодня я бы хотела вас познакомить с построением карточек в данных программах

Алгоритм действий:



Выбираем нужный нам макет

Средства рисования Презентация Microsoft Office PowerPoint (2) - Microsoft PowerPoint

Главная Вставка Дизайн Анимация Показ слайдов Рецензирование Вид Формат

Вырезать Вставить Копировать Формат по образцу Создать слайд Буфер обмена

Направление текста Выровнять текст Преобразовать в SmartArt

Заливка фигуры Контур фигуры Эффекты для фигур

Найти Заменить Выделить

Абзац Рисование Редактирование

Слайды Структура

1

Тема Office

- Титульный слайд
- Заголовок и объект
- Заголовок раздела
- Два объекта
- Сравнение
- Только заголовок**
- Пустой слайд
- Объект с подписью
- Рисунок с подписью

Заметки к слайду

Слайд 1 из 1 "Тема Office" Русский (Россия) 84% 18:55 21.03.2016

www.7oom.ru

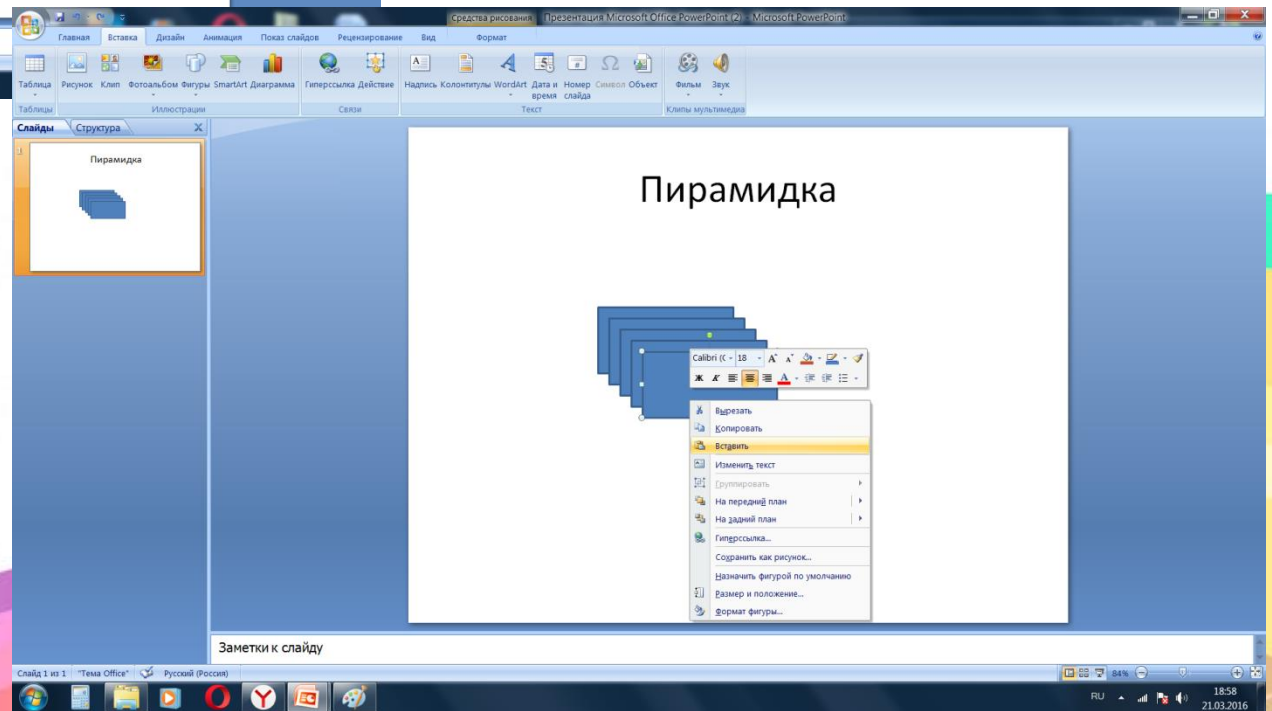
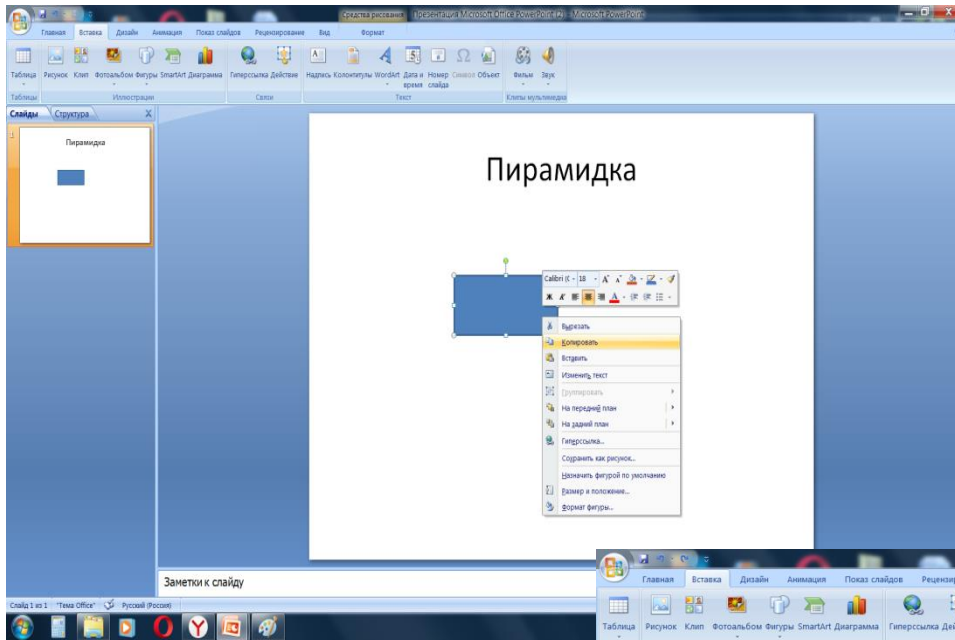
Называем карточку

The image shows a screenshot of the Microsoft PowerPoint 2010 interface. The title bar at the top reads "Средства рисования Презентация Microsoft Office PowerPoint (2) - Microsoft PowerPoint". The ribbon is set to the "Формат" (Format) tab, with the "Шрифт" (Font) group selected. The font is Calibri (Заголовку), size 44. The main slide area displays the word "Пирамидка" in a large, black, sans-serif font, centered on a white background. A dashed rectangular border surrounds the text, indicating it is selected. On the left side, the "Слайды" (Slides) pane shows a thumbnail of the current slide, also labeled "Пирамидка". At the bottom, the "Заметки к слайду" (Slide Notes) pane is empty. The Windows taskbar at the bottom shows the system tray with the time 18:55 and date 21.03.2016, and the taskbar contains icons for Internet Explorer, PowerPoint, and other applications.

Выбираем нужные фигуры

The image shows a screenshot of the Microsoft PowerPoint 2010 interface. The title bar indicates the window is titled "Средства рисования Презентация Microsoft Office PowerPoint (2) - Microsoft PowerPoint". The ribbon is set to "Формат" (Format), and the "Фигуры" (Shapes) task pane is open on the left. The task pane lists several categories of shapes, including "Последние использованные фигуры" (Last used shapes), "Линии" (Lines), "Прямоугольники" (Rectangles), "Основные фигуры" (Basic shapes), "Фигурные стрелки" (Decorative arrows), "Фигуры для формул" (Equation shapes), "Блок-схема" (Flowchart), "Звезды и ленты" (Stars and banners), "Выноски" (Callouts), and "Управляющие кнопки" (Control buttons). The "Прямоугольник" (Rectangle) option is currently selected. On the main slide, a dashed rectangular box is drawn, containing the word "Пирамидка" (Pyramid) in a large, black, sans-serif font. The slide thumbnail on the left shows a slide titled "Пирамидка". The status bar at the bottom indicates "Слайд 1 из 1", "Тема Office", "Русский (Россия)", and a zoom level of 84%. The system tray shows the time as 18:56 on 21.03.2016.

Растягиваем их, копируем нужное количество фигур



Собираем модель

Средства рисования Презентация Microsoft Office PowerPoint (2) - Microsoft PowerPoint

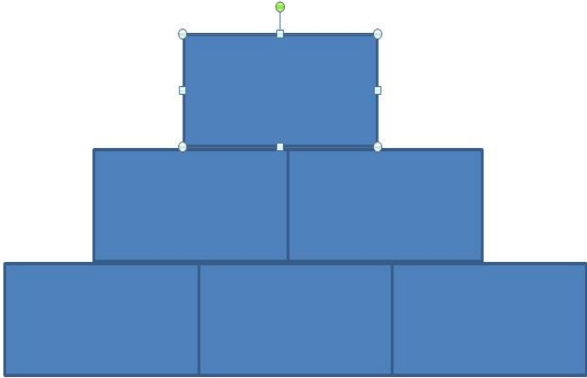
Главная Вставка Дизайн Анимация Показ слайдов Рецензирование Вид Формат

Таблица Рисунок Клип Фотоальбом Фигуры SmartArt Диаграмма Гиперссылка Действие Надпись Колонтитулы WordArt Дата и время Номер слайда Символ Объект Фильм Звук

Таблицы Иллюстрации Связи Текст Клипы мультимедиа

Слайды Структура

1 Пирамидка



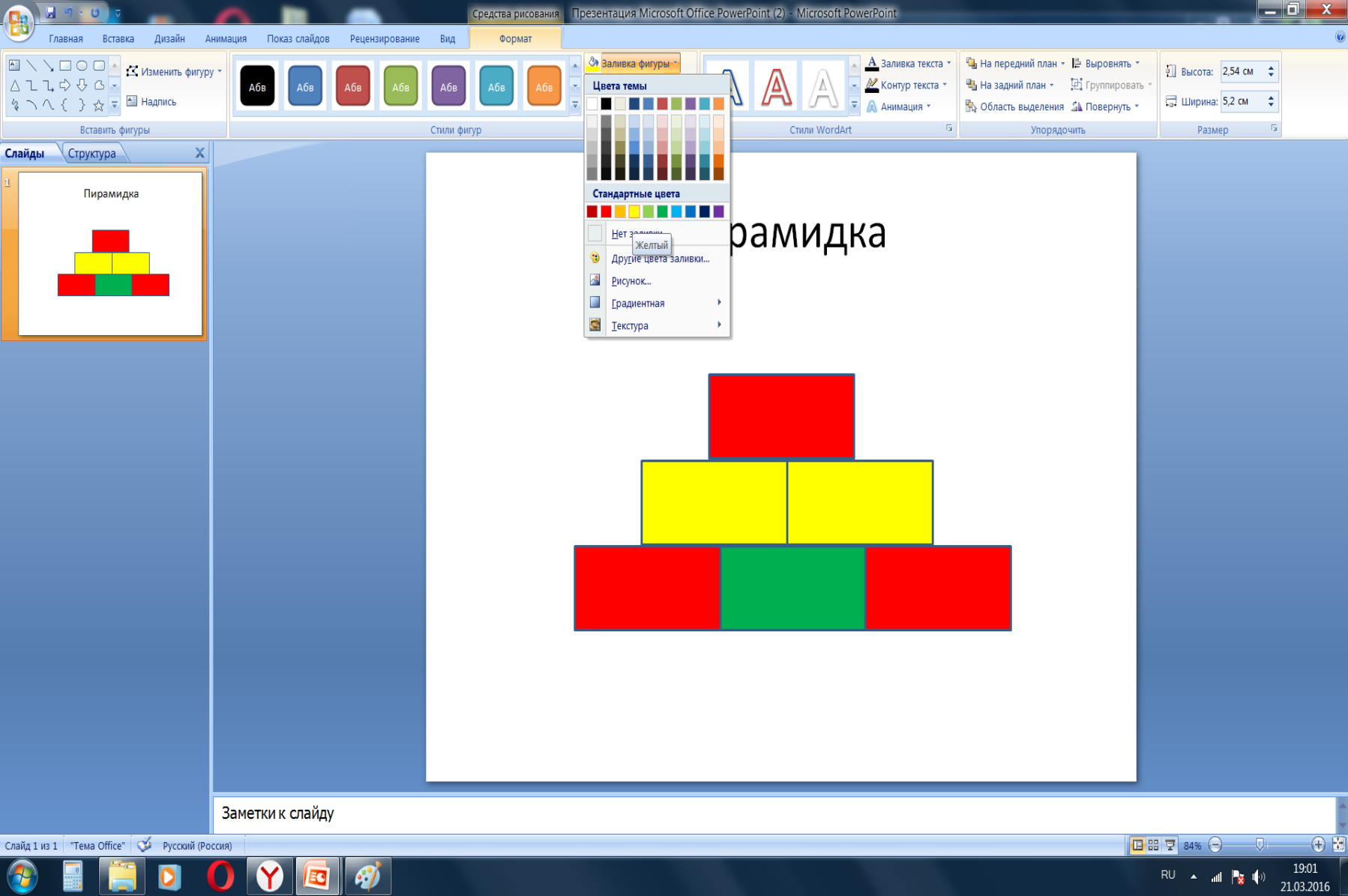
Пирамидка

Заметки к слайду

Слайд 1 из 1 "Тема Office" Русский (Россия) 84%

RU 18:59 21.03.2016

Выбираем цвет фигур



Прикрепляем анимацию

- Настраиваемая анимация
- Вход
- Скорость появления

Средства рисования Презентация Microsoft Office PowerPoint (2) - Microsoft PowerPoint

Главная Вставка Дизайн Анимация Показ слайдов Рецензирование Вид Формат

Анимация: Настройка ан...
Просмотр Настройка анимации

Звук перехода: [Нет звука] Смена слайда
Скорость перехода: Быстро По щелчку
Применить ко всем Автоматически после: 00:00

Переход к этому слайду

Слайды Структура

Пирамидка

Пирамидка

Настройка анимации

Добавить эффект
Удалить

Изменение: Развертывание

Начало:
По щелчку
По щелчку
С предыдущим
После предыдущего

Быстро

Прямоуголь...
Прямоуголь...
2 Прямоуго...

Порядок

Просмотр

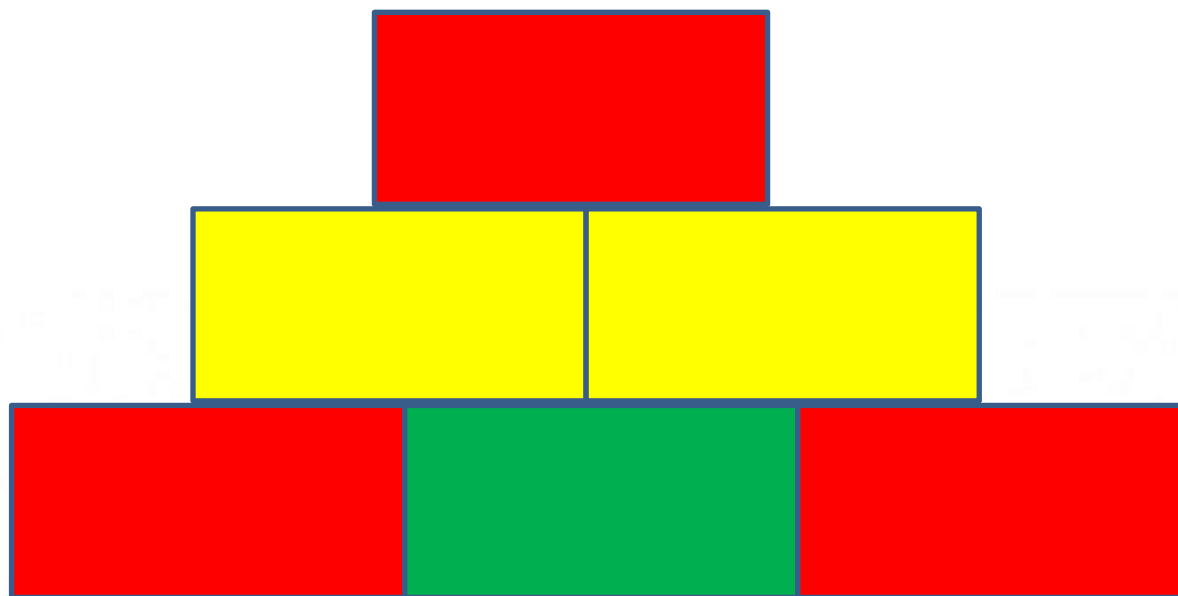
Показ слайдов

Автопросмотр

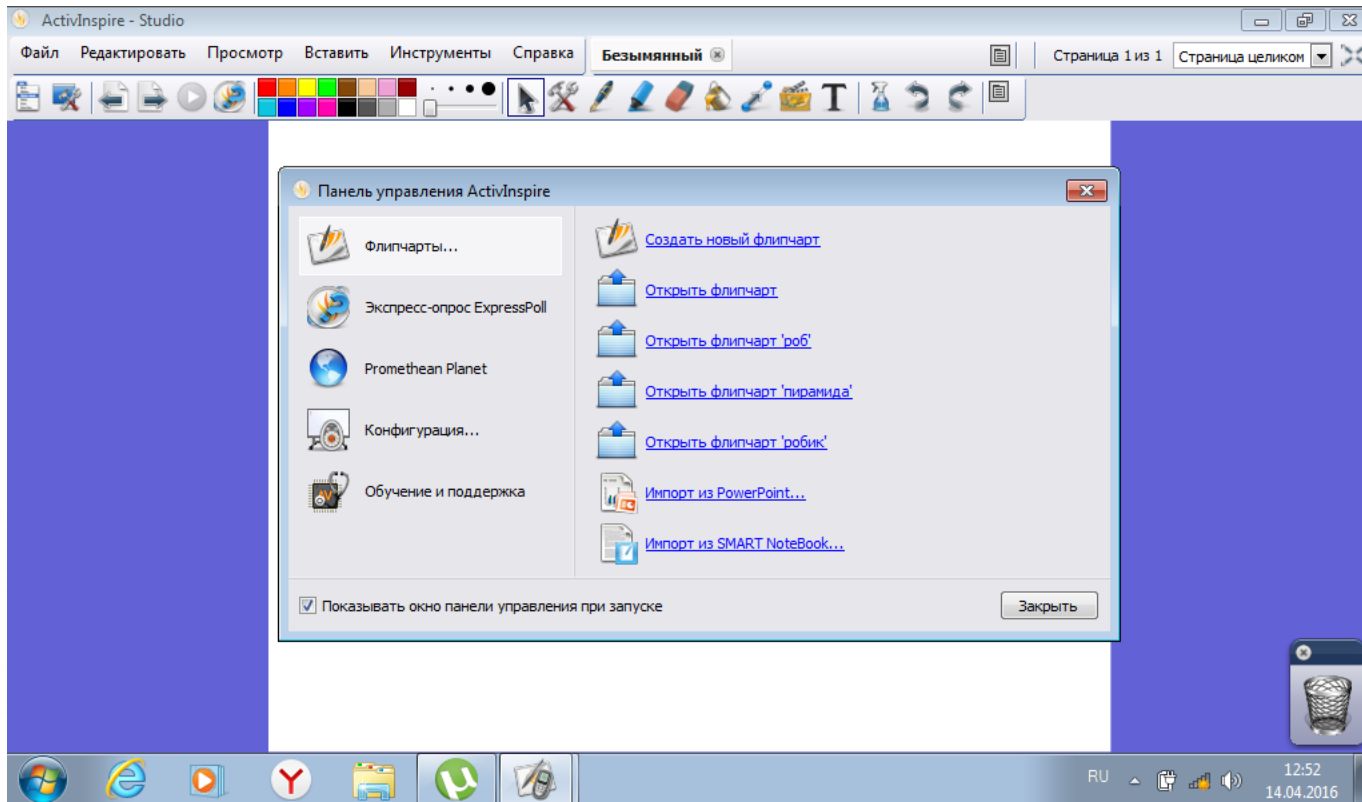
Заметки к слайду

Слайд 1 из 1 "Тема Office" Русский (Россия) 84% 19:04 21.03.2016

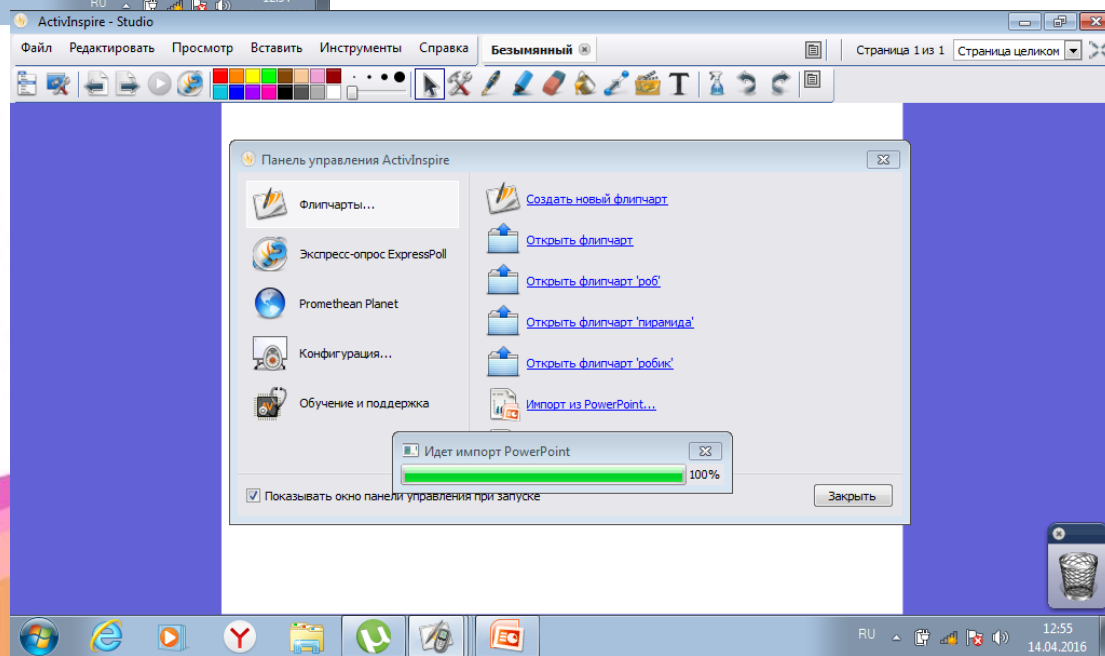
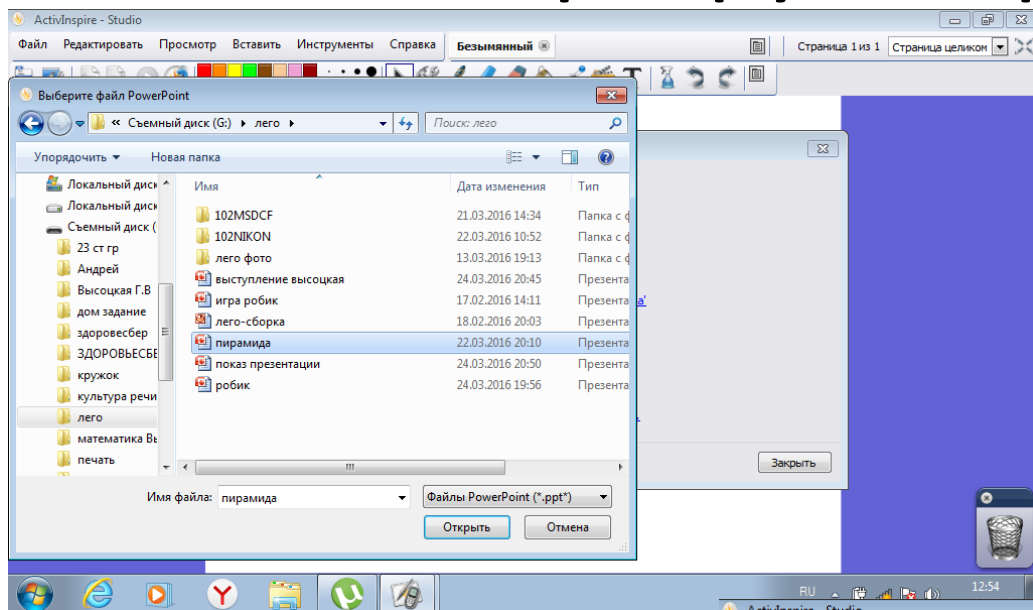
Проверяем



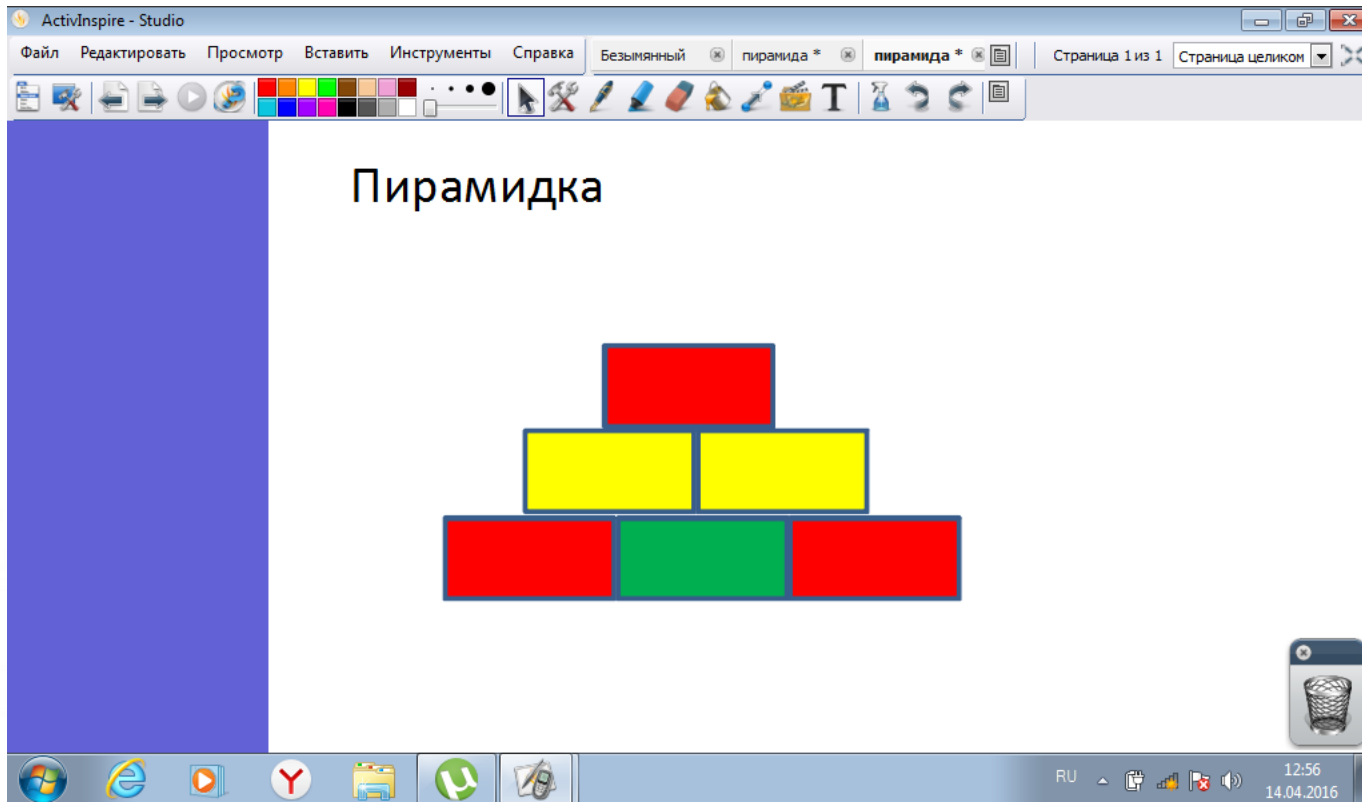
Отрываем программу



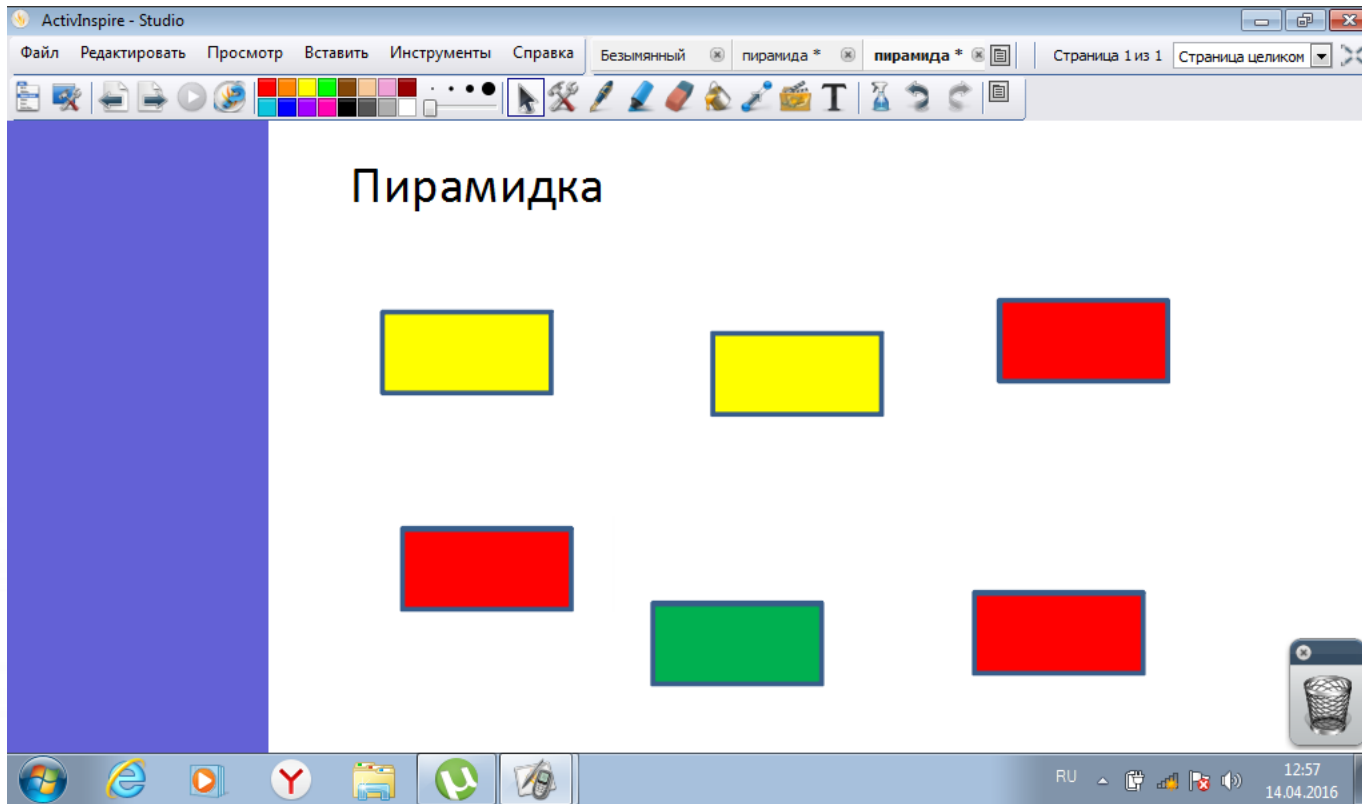
Импортируем презентацию



Закрепляем статические объекты



Разбираем макет



Предлагаем ребенку его собрать

